

COOPER SECURITE SAS
Parc Européen d'Entreprises II
Rue Beethoven
63200 RIOM
Tel : 0820 867 867
Fax : 0820 888 526
www.cooperfrance.com



SYSTEME D'ALARME INTRUSION BUS FILAIRE & radio i-on160

UN SYSTÈME POUR TOUTES VOS INSTALLATIONS

COOPER Safety

COOPER Industries, Ltd.
600 Travis, Ste.5800
Houston, Tx 77002-1001
P : 713-209-8400
www.cooperindustries.com

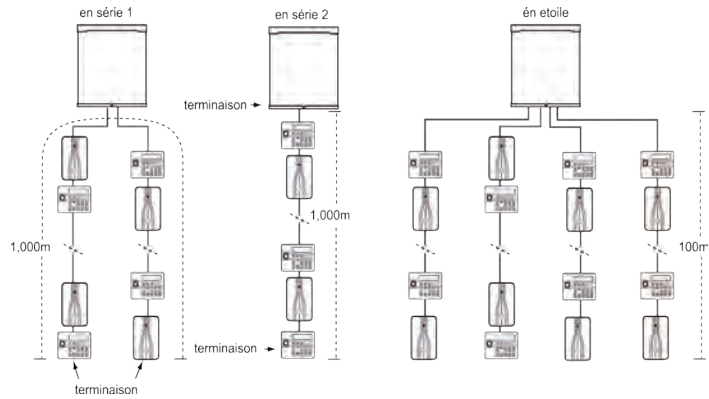
COOPER Safety

XEI 900 300



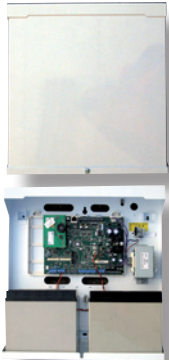
i-onEX160

I-on160 est un système Bus destiné à la protection de sites tertiaires et industriels. Il est constitué d’une unité centrale qui possède 10 zones filaire et un bus de communication sur lequel se raccorde les claviers et les modules d’extension de zone. Le système gère de manière transparente jusqu’à 160 zones qui peuvent être réparties sur 20 partitions. Une gamme complète de périphériques filaires et radio permet d’adapter le système à tous les types d’utilisation et d’installation.



CAPACITÉ DU SYSTÈME :

- > 160 Zones
- > 20 sorties sur la centrale
- > 4 sorties par module Bus filaire
- > 20 Partitions , 20 Claviers
- > 45 Périphériques Bus max
- > 500 Utilisateurs / Badges / Télécommandes
- > Transmetteur Vocal / Télésurveillance RTC et GSM
- > Web serveur intégré



SYSTEME D’ALARME ANTI-INTRUSION MIXTE I-ON160

- Unité centrale dans boîtier métal capacité batterie de 2 x 17 Ah
- Alimentation chargeur 12 Volts 3 Ampères.
- 10 zones avec résistances d’équilibrage fournies ou 5 zones en boucles normalement fermées.
- Web serveur intégré

RÉFÉRENCE	Désignation	Dimension (mm)
I-ON160	Unité centrale I-ON 160 : 10 zones filaires	400 x 430 x 100
EXP-PSU	Alimentation BUS auxiliaire + 10 zones filaires	400 x 430 x 100
SCA00003	Batterie 12 Volts 17 Ampères	182 x 180 x 76

CLAVIER DE COMMANDE I-KP01

- Clavier intérieur rétro éclairé avec afficheur LCD
- Lecteur de badge intégré
- Bouton de mise en service rapide
- Touches agression

RÉFÉRENCE	Désignation	Dimension (mm)
I-KP01	Clavier de commande LCD intérieur + lecteur de badge intégré	60 x 35 x 15
PROXTAGPK5	5 badges de proximité pour clavier I-KP01	40 x 30 x 3

MODULE D’EXTENSION BUS FILAIRE EXP-W10

- Module 10 zones avec résistances fournies ou 5 zones en boucle normalement fermées
- 4 sorties tension, 1 sortie HP, espace réservé pour carte 4 relais
- Buzzer de localisation intégré
- 5 sorties alimentations 12 Volts pour détecteur
- Passage de câble et espace facilitant le câblage

RÉFÉRENCE	Désignation	Dimension (mm)
EXP-W10	Module d’extension Bus filaire	230 x 145 x 42
09040UK-00	Haut parleur / Sirène / Signalisation	130 x 130 x 55
I-RC01	Carte 4 relais pour sorties EXP-W10	60 x 35 x 15



MODULE D’EXTENSION BUS RADIO EXP-R10 ET EXP-R30

- Module Radio 868 Mhz émetteur / récepteur
- EXP-R10 = 10 détecteurs radio. EXP-R30 = 30 détecteurs radio
- 2 sirènes radio 760ES, 2 clavier Radio I-RK01, 2 répéteurs Radio 770EUR-00 par module
- Buzzer de localisation intégré

RÉFÉRENCE	Désignation	Dimensions (mm)
EXP-R10	Module d’extension Bus Radio 10 zones / 10 détecteurs	230 x 145 x 42
EXP-R30	Module d’extension Bus Radio 30 zones / 30 détecteurs	230 x 145 x 42

PÉRIPHÉRIQUES RADIO COMPATIBLES

RÉFÉRENCE	Désignation
XCELRT	Détecteur Infrarouge Radio 10 m / 90° immunité animaux - de 25Kg
I-RK01	Clavier Radio + lecteur de badge intégré
I-FB01	Télécommande : Marche, Arrêt, Partielle
760ES0	Sirène Radio Extérieure avec Flash
739REUR-50	Détecteur de Bris de vitre Radio
739REUR-00	Carte émetteur radio 868 Mhz pour VX402-R / BX80-NR
738REUR-00	Détecteur de Chocs Radio
734REUR-05	Détecteur contact radio marron + entrée contact externe
734REUR-00	Détecteur contact radio + entrée contact externe
727REUR-00	Télécommande Marche / Arrêt / Partielle / Agression
726REUR-50	Emetteur Agression 868 MHz longue portée
720REUR-50	Détecteur de Fumée autonome et Radio avec Buzzer 85 dB
714RFR-00	Détecteur Infrarouge Radio 15 m / 90° immunité animaux
710REUR-00	Emetteur agression radio taille réduite
706REUR-00	Emetteur 2 canaux Perte de Verticalité + urgence

CARTES TRANSMETTEURS

Carte enfichable sur l’unité centrale

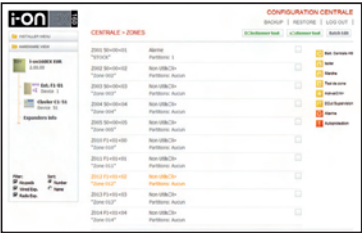
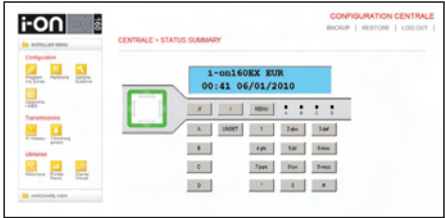
- Transmetteur téléphonique analogique vocal et télésurveillance sur ligne RTC.
- Transmetteur GSM, vocal, SMS et télésurveillance (prévoir une carte SIM).

RÉFÉRENCE	Désignation	Dimensions (mm)
I-SD02	Carte transmetteur enfichable Vocal 4 Numéros 5 messages, Télésurveillance Contact ID, SCANCOM	70 x 60 x 20
I-DIGI02	Carte transmetteur enfichable, Télésurveillance Contact ID, SCANCOM	70 x 60 x 20
I-GSM02	Carte transmetteur enfichable GSM Vocal 4 Numéros 5 messages, Télésurveillance Contact ID, SCANCOM	70 x 60 x 20
ADSL01	Filtre ADSL enfichable sur transmetteur	50 x 15 x 20



WEB SERVEUR INTÉGRÉ

Le web serveur intégré à la centrale permet, à l’aide d’une connexion IP locale ou réseau, d’accéder au système en mode utilisateur ou installateur. Il suffit pour cela de programmer une adresse IP fixe et d’utiliser un ordinateur avec un navigateur internet (Internet Explorer 8 recommandé). Cette fonctionnalité peut être aussi utilisée à l’aide de smartphone. Ci-joint quelques captures d’écran.



CONSEILS D’INSTALLATION

- > Câblage du Bus : Utiliser au moins un câble 2 paires en fil souple 6/10 minimum. Doubler les paires éventuellement si la longueur du Bus est importante (voir documentation d’installation page 7).
- > Câblage des détecteurs et des sirènes: Utiliser un câble 3 paires d’au moins 6/10 mm.
- > Connecter un détecteur par zone.
- > Attention si les détecteurs ne sont pas câblés avec les résistances d’équilibrage fournies, le nombre de zone de la centrale et des extensions sera divisé par deux.
- > Prévoir une alimentation auxiliaire EXP-PSU par tranche de 30 détecteurs supplémentaires.